

**地域の経済動向調査 商工会の独自調査**  
**平成 30 年 9 月調査報告 丸森町商工会**

(丸森町景況調査結果の要約)

**聴取結果の主要点のまとめ**

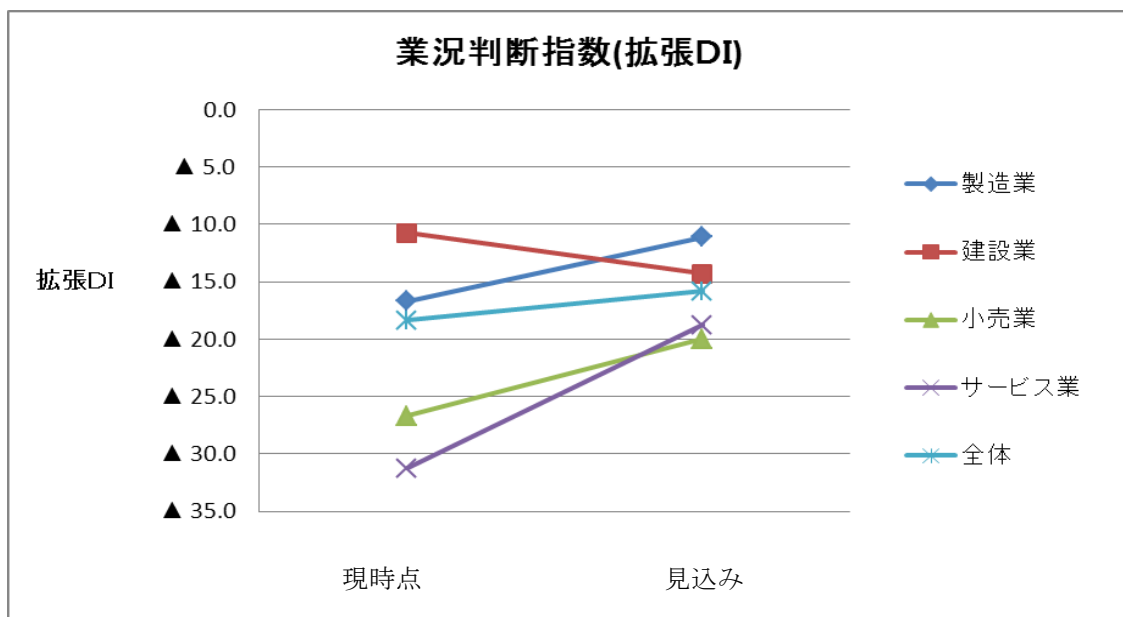
- ・ 収集期間：・ 30. 8. 30～30. 9. 28
- ・ 収集方法：丸森町商工会職員が直接聴取（窓口相談または巡回訪問時）
- ・ 収集データの業種と件数

業種	製造業	建設業	小売業	サービス業	全体
件数	9	28	15	8	60

1. 貴社（貴事業）の状況 現時点と今後の見込み

(それぞれの一年前の状況との相対比較)

業種	拡張DI値 (景況判断指数DIを5段階評価に拡張したもの)			先行き評価
	現時点 (A)	3～6か月後の見込み (B)	差 (B - A)	
製造業	▲ 16.7	▲ 11.1	5.6	先行き改善見通し
建設業	▲ 10.7	▲ 14.3	▲ 3.6	先行き改悪見通し
小売業	▲ 26.7	▲ 20.0	6.7	先行き改善見通し
サービス業	▲ 31.3	▲ 18.8	12.5	先行き改善見通し
全体	▲ 18.3	▲ 15.8	2.5	先行き改善見通し



## 2. 設備等投資の有無、予定、計画

### ・最近の投資実績

業種区分		製造業	建設業	小売業	サービス業	全体
設備投資あり		5.0%	6.7%	5.0%	5.0%	21.7%
ありの内容 (重複可)	1. 土地					
	2. 建物					
	3. 設備	3.3%	1.7%	3.3%	1.7%	10.0%
	4. 車両・運搬具	3.3%	5.0%	1.7%		10.0%
	5. 付帯施設	1.7%			1.7%	3.3%
	6. OA 機器		5.0%			5.0%
	7. 福利厚生		1.7%			1.7%
	8. その他		1.7%		1.7%	3.3%

### ・今後の予定、計画

業種区分		製造業	建設業	小売業	サービス業	全体
設備投資あり		3.3%	16.7%	5.0%	3.3%	28.3%
ありの内容 (重複可)	1. 土地					
	2. 建物	1.7%	1.7%			3.3%
	3. 設備	1.7%		3.3%	1.7%	6.7%
	4. 車両・運搬具		8.3%			8.3%
	5. 付帯施設	1.7%			1.7%	3.3%
	6. OA 機器		6.7%			6.7%
	7. 福利厚生		5.0%			5.0%
	8. その他		1.7%	1.7%		3.3%

## 3. 経営上の問題 (1-3 位まで)

業種		製造業	建設業	小売業	サービス業
重要度	1 位	従業員の確保難	材料価格の上昇	消費者ニーズの変化	需要の停滞
	2 位	原材料価格の上昇	材料費・人件費以外の経費の増加	仕入単価の上昇	利用者ニーズの変化
	3 位	原材料費・人件費以外の経費の増加	人件費の増加	需要の停滞	店舗施設の狭隘・老朽化

重要度：1 位、2 位、3 位に重みをつけて集計した結果

2 位：1 位の 1/2、3 位：1 位の 1/3 の重み

## 聴取結果の要約（全体、業種別）

### 1. 母集団データの概要

#### 1.1. 収集期間

・ 30. 8. 30～30. 9. 28

#### 1.2. 収集方法

窓口相談時 33 件、巡回訪問時 27 件

#### 1.3. 収集データの業種及び組織形態件数内訳

業種（分類1）	件数	組織形態（分類2）別内訳				備考
		個人	有限会社	株式会社	その他	
製造	9	2	4	3	0	
建設	28	12	10	6	0	
小売	15	9	4	2	0	
サービス	8	7	1	0	0	
計	60	30	19	11	0	

### 2. 分析方法

#### 2.1. 貴社（貴事業）の状況 現時点と今後の見込み（それぞれの一年前の状況との相対比較）の分析

・ 3段階評価方法で用いる DI 指標を 5段階評価に拡張して用いる。

（やや・・・の場合評価値を半減して計算する）

	3段階評価における 企業件数	5段階評価における件数
増加(上昇・好転)	A	A1
やや増加(上昇・好転)		A2
不変	B	B
やや減少(低下・悪化)		C2
減少(低下・悪化)	C	C1
全企業数	$S=A+B+C$	$S=A1+A2+B+C1+C2$
DI	$(A-C) / S \times 100$	
拡張 DI (本文での評価方法)		$\{(A1-C1) + (A2-C2) \times 0.5\} / S \times 100$

・ DI 値と同じく、(+) 程良好な値を示し、(-) 程悪い値を示す。

2.2. 経営上の問題点（別表参照。1-3位まで）の重要度

・1位、2位、3位に重みをつけて総合評価点とする。

・問題点の重要度=総合評価点/企業数×100

経営上の 問題点	1位件数	2位件数	3位件数	総合評価点 (X)	問題の重要度
XXXXXX	X1	X2	X3	$X = X1 + (X2 \div 2) + (X3 \div 3)$	$(X \div \text{企業件数}) \times 100$
例 企業件数 10	2件	3件	1件	$2 + 1.5 + 0.33 = 3.83$	38.3

・問題点の重要度が高いほど経営上の問題点として指摘する企業が多いことを示す。

### 3. 全業種の景況集計結果(60件)

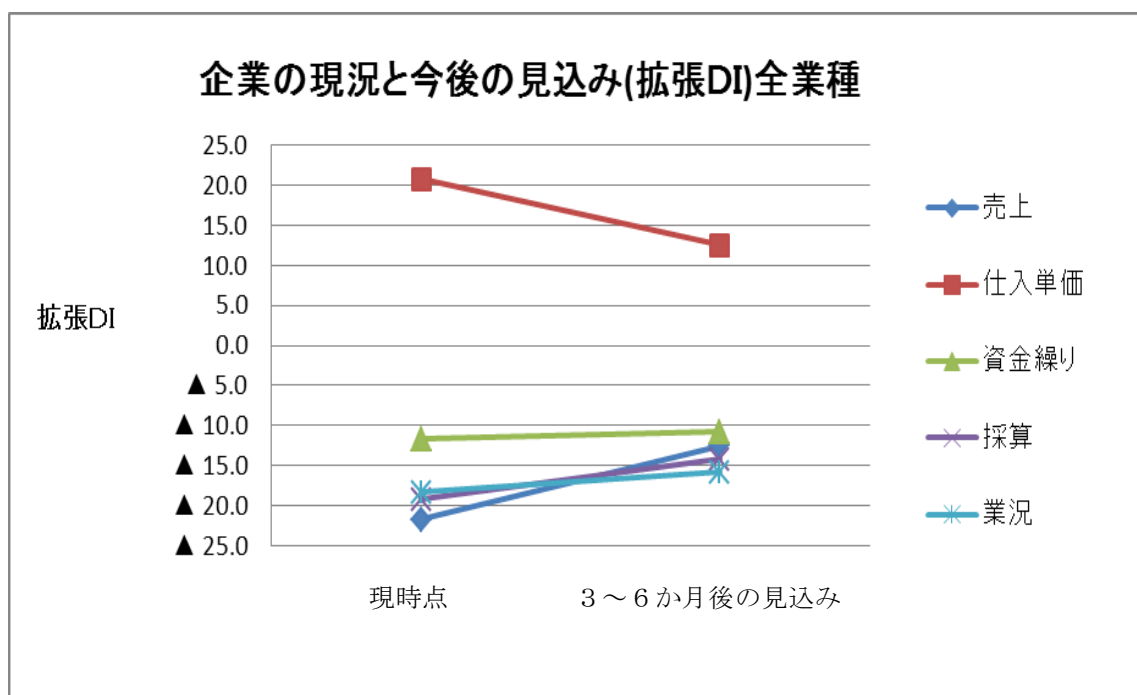
#### 3.1. 企業の現況と今後の見込み(拡張DI値)

・現時点の拡張DI値

	製造業	建設業	小売業	サービス業	全体
売上	▲ 22.2	▲ 19.6	▲ 13.3	▲ 43.8	▲ 21.7
仕入単価	16.7	14.3	40.0	12.5	20.8
資金繰り	▲ 16.7	▲ 5.4	▲ 16.7	▲ 18.8	▲ 11.7
採算	▲ 11.1	▲ 10.7	▲ 26.7	▲ 43.8	▲ 19.2
業況	▲ 16.7	▲ 10.7	▲ 26.7	▲ 31.3	▲ 18.3

・3～6か月後の見込みの拡張DI値

	製造業	建設業	小売業	サービス業	全体
売上	▲ 11.1	▲ 10.7	▲ 6.7	▲ 31.3	▲ 12.5
仕入単価	5.6	12.5	13.3	18.8	12.5
資金繰り	▲ 11.1	▲ 7.1	▲ 13.3	▲ 18.8	▲ 10.8
採算	▲ 11.1	▲ 14.3	▲ 20.0	▲ 25.0	▲ 14.2
業況	▲ 11.1	▲ 14.3	▲ 20.0	▲ 18.8	▲ 15.8



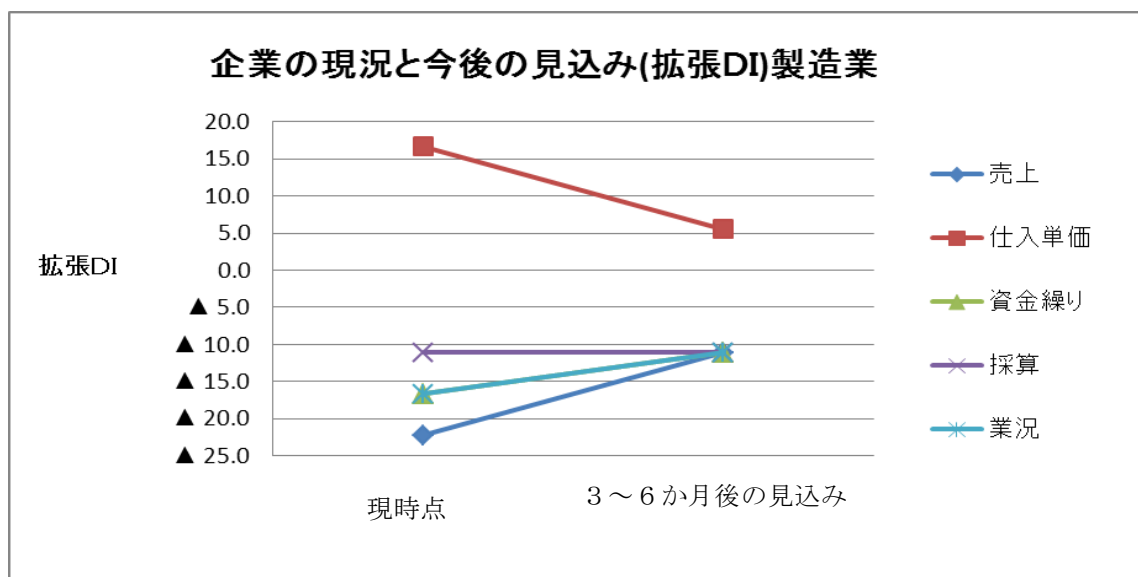
設備投資の有無、予定、計画(全業種)

設備投資区分		最近の投資	今後の計画
あり		21.7%	28.3%
ありの内容 (重複可)	1. 土地		
	2. 建物		3.3%
	3. 設備	10.0%	6.7%
	4. 車両・運搬具	10.0%	8.3%
	5. 付帯施設	3.3%	3.3%
	6. OA 機器	5.0%	6.7%
	7. 福利厚生	1.7%	5.0%
	8. その他	3.3%	3.3%

4. 製造業の景況集計結果(9件)

4.1. 企業の現況と今後の見込み(拡張DI値)

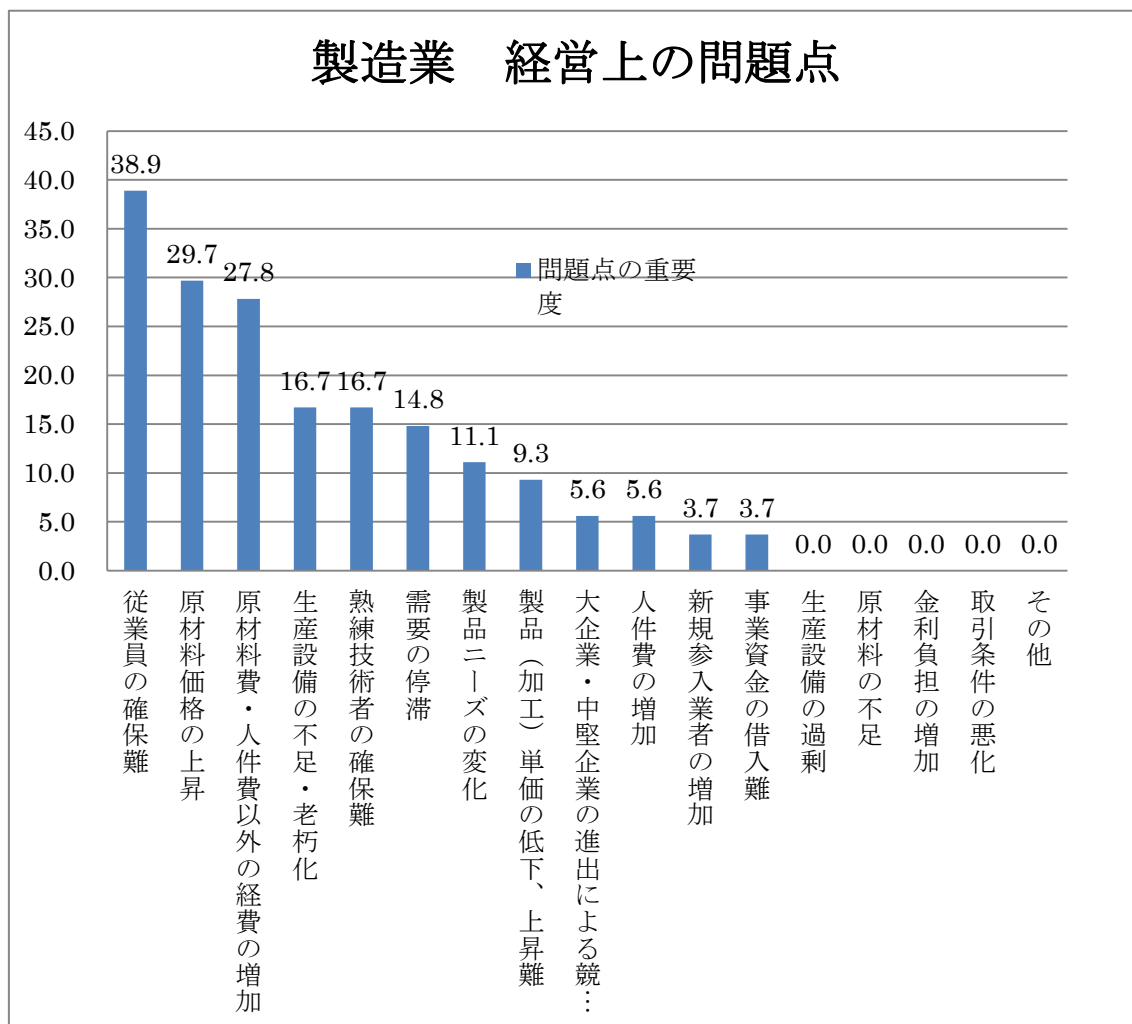
	現時点の評価	3～6か月後の見込み
売上	▲ 22.2	▲ 11.1
仕入単価	16.7	5.6
資金繰り	▲ 16.7	▲ 11.1
採算	▲ 11.1	▲ 11.1
業況	▲ 16.7	▲ 11.1



#### 4.2. 設備投資の有無、予定、計画

設備投資区分		最近の投資	今後の計画
あり		5.0%	3.3%
ありの内容 (重複可)	1. 土地		
	2. 建物		1.7%
	3. 設備	3.3%	1.7%
	4. 車両・運搬具	3.3%	
	5. 付帯施設	1.7%	1.7%
	6. OA 機器		
	7. 福利厚生		
	8. その他		

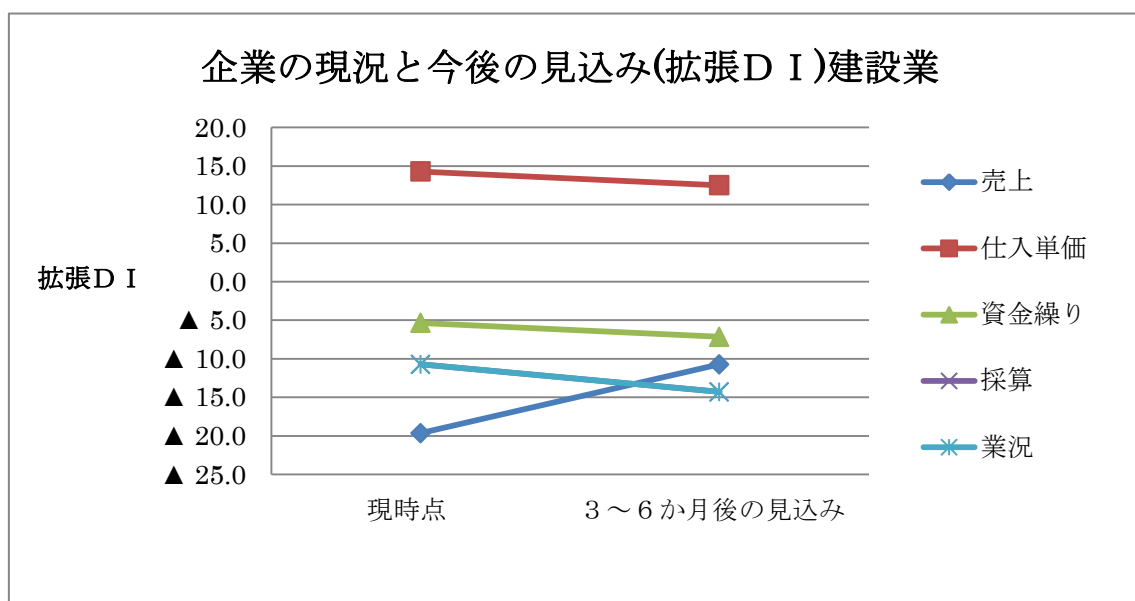
#### 4.3. 経営上の問題点と重要度



## 建設業の景況集計結果(28件)

### 4.4. 企業の現況と今後の見込み(拡張DI値)

	現時点の評価	3~6か月後の見込み
売上	▲ 19.6	▲ 10.7
仕入単価	14.3	12.5
資金繰り	▲ 5.4	▲ 7.1
採算	▲ 10.7	▲ 14.3
業況	▲ 10.7	▲ 14.3



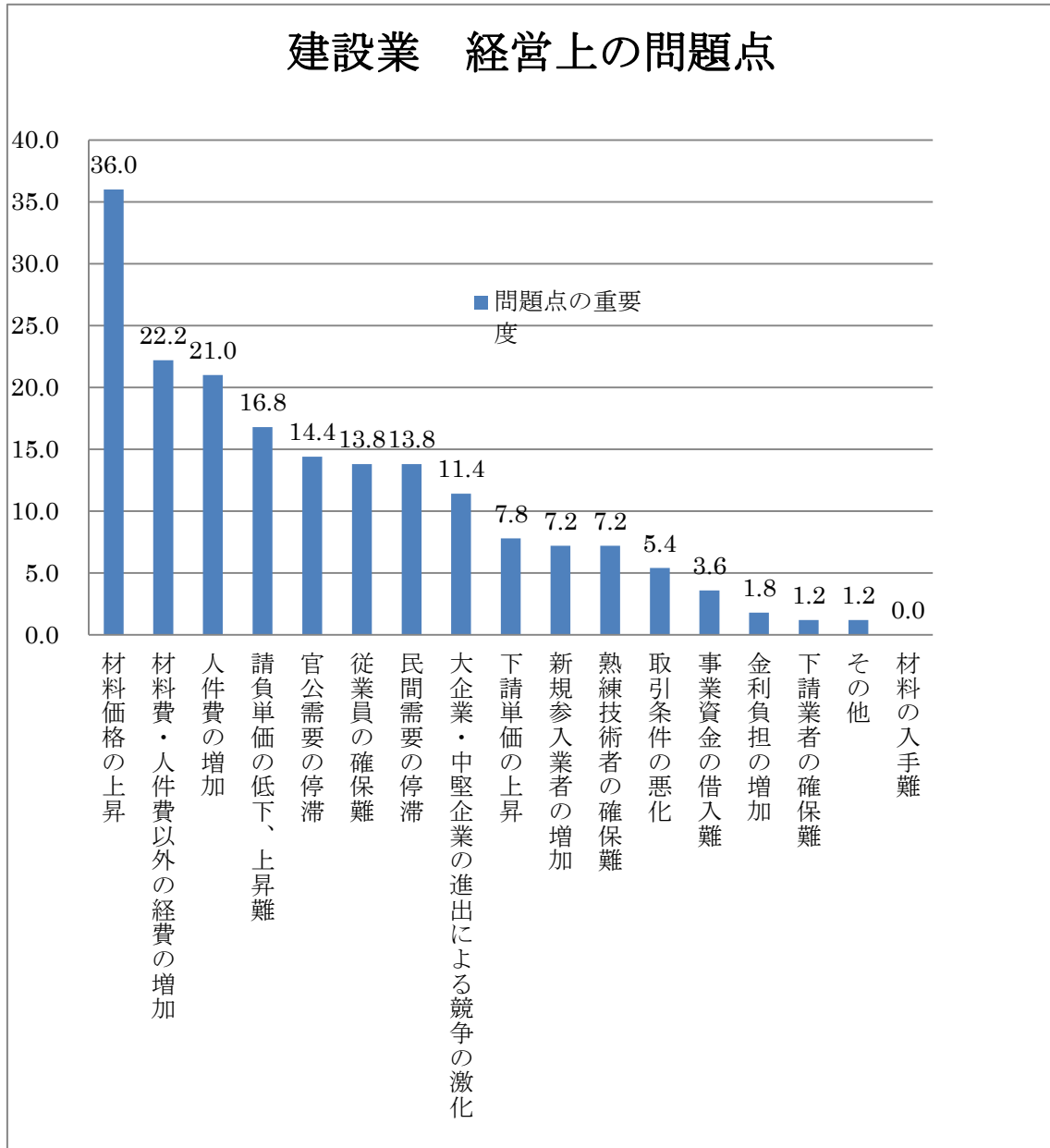
※採算と業況が同数値の為、線が重なっている。

### 4.5. 設備投資の有無、予定、計画

設備投資区分		最近の投資	今後の計画
あり		6.7%	16.7%
ありの内容 (重複可)	1. 土地		
	2. 建物		1.7%
	3. 設備	1.7%	
	4. 車両・運搬具	5.0%	8.3%
	5. 付帯施設		
	6. OA 機器	5.0%	6.7%
	7. 福利厚生	1.7%	5.0%
	8. その他	1.7%	1.7%



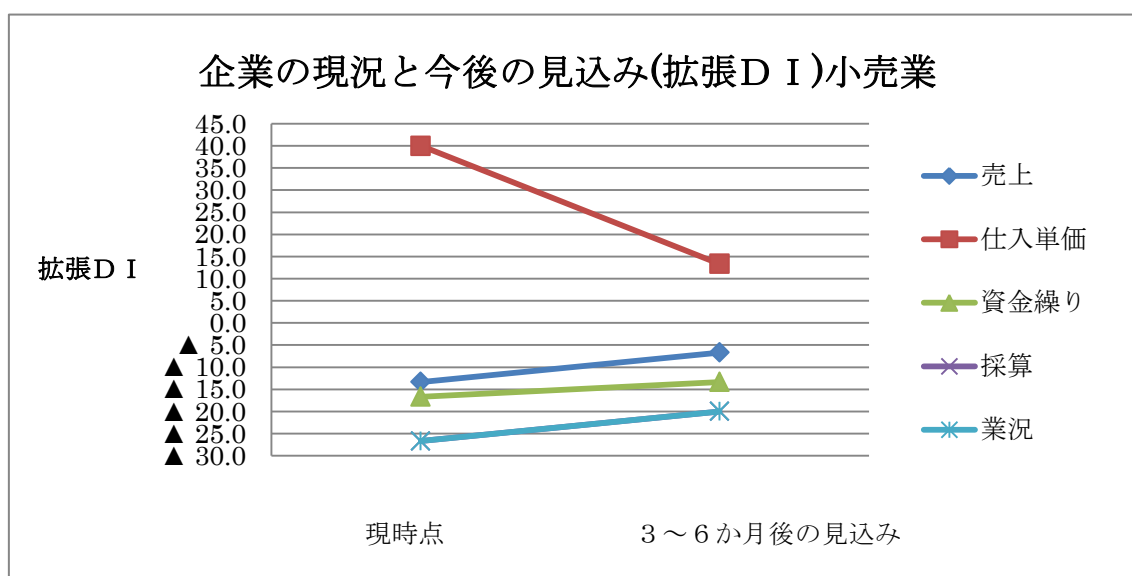
4.6. 経営上の問題点と重要度



## 5. 小売業の景況集計結果(15件)

### 5.1. 企業の現況と今後の見込み(拡張DI値)

	現時点の評価	3～6か月後の見込み
売上	▲ 13.3	▲ 6.7
仕入単価	40.0	13.3
資金繰り	▲ 16.7	▲ 13.3
採算	▲ 26.7	▲ 20.0
業況	▲ 26.7	▲ 20.0

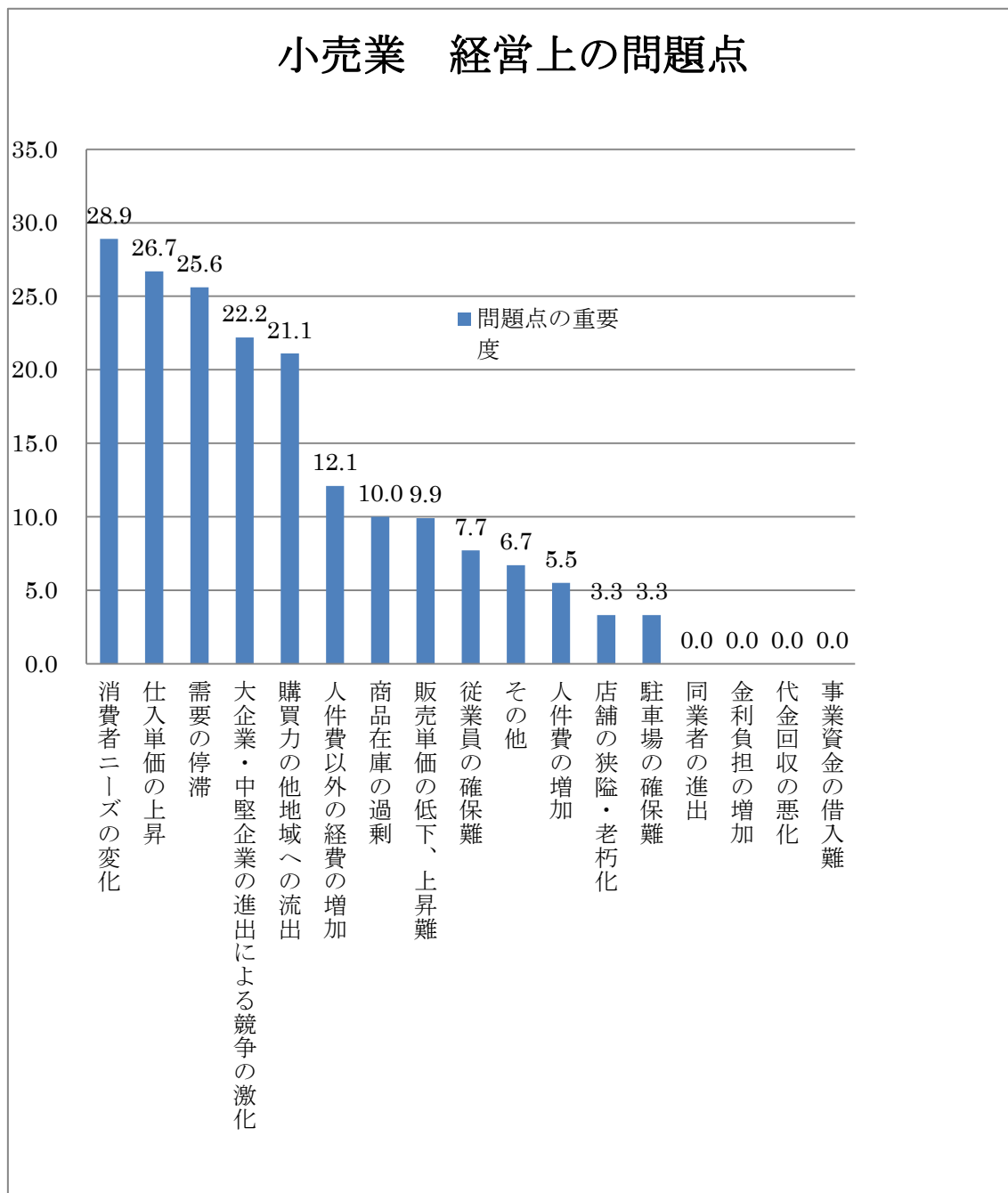


※採算と業況が同数値の為、線が重なっている。

### 5.2. 設備投資の有無、予定、計画

設備投資区分		最近の投資	今後の計画
あり		5.0%	5.0%
ありの内容 (重複可)	1. 土地		
	2. 建物		
	3. 設備	3.3%	3.3%
	4. 車両・運搬具	1.7%	
	5. 付帯施設		
	6. OA 機器		
	7. 福利厚生		
	8. その他		1.7%

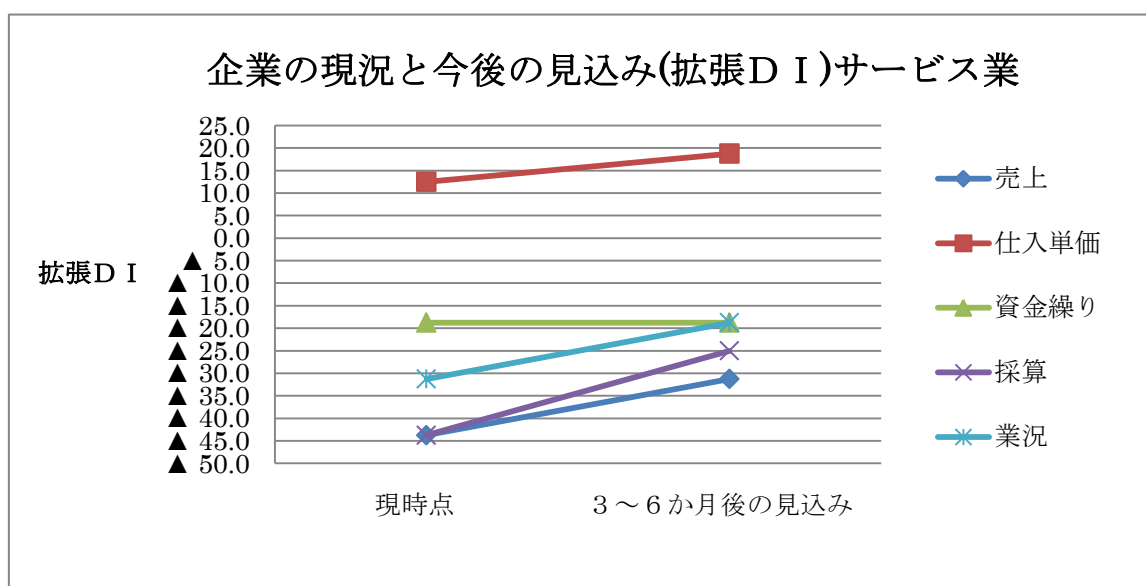
5.3. 経営上の問題点と重要度



## 6. サービス業の景況集計結果(8件)

### 6.1. 企業の現況と今後の見込み(拡張DI値)

	現時点の評価	3～6か月後の見込み
売上	▲ 43.8	▲ 31.3
仕入単価	12.5	18.8
資金繰り	▲ 18.8	▲ 18.8
採算	▲ 43.8	▲ 25.0
業況	▲ 31.3	▲ 18.8



### 6.2. 設備投資の有無、予定、計画

設備投資区分		最近の投資	今後の計画
あり		5.0%	3.3%
ありの内容 (重複可)	1. 土地		
	2. 建物		
	3. 設備	1.7%	1.7%
	4. 車両・運搬具		
	5. 付帯施設	1.7%	1.7%
	6. OA 機器		
	7. 福利厚生		
	8. その他	1.7%	

6.3. 経営上の問題点と重要度

